

	Koszt żywienia
2011	953 054,64 zł
2012	836 345,75 zł
I poł. 2013	437 594,92 zł
Razem	2 226 995,31 zł

- ❖ W zakresie żywienia pacjentów, SP ZOZ w Kędzierzynie-Koźlu również korzysta z usług podmiotu zewnętrznego. Aktualnie obowiązująca umowa została zawarta 23.11.2010 r. z okresem obowiązywania przez kolejne 48 miesięcy od 01.12.2010 r. Zgodnie z formularzem ofertowym cena netto za całodniowe wyżywienie pacjenta została ustalona na 10,21 zł netto plus obowiązująca stawka podatku VAT.
- ❖ Ze względu na ustawową zmianę wysokości podatku VAT, aneksem z dnia 21.01.2011 r. wprowadzono zmianę wartości brutto za osobodzień żywieniowy z 10,92 zł na 11,03 zł. Ponadto, podmiot wykonujący usługę żywienia pacjentów SP ZOZ w Kędzierzynie-Koźlu korzystając z zapisów umownych, aneksem wprowadziła zmianę ceny netto i brutto usługi, odpowiednio na 10,59 zł i 11,32 zł brutto.
- ❖ Należy uznać, że oferowane aktualnie przez podmiot zewnętrzny stawki za osobodzień żywieniowy plasują się w średniej wartości rynkowej.
- ❖ Przy zawieraniu kolejnej umowy sugeruje się bądź skrócenie czasu jej obowiązywania do maksymalnie 24 miesięcy, bądź zobowiązanie podmiotu świadczącego usługę do przeprowadzenia inwestycji odtworzeniowych w pomieszczenia i wyposażenie kuchni, z okresem obowiązywania umowy nie dłuższym niż 36 miesięcy.

Outsourcing - Sprzątanie



Średni miesięczny koszt wynagrodzenia	145 524,84 zł
Średni miesięczny koszt zakupu materiałów (higiena chemia dezynfekcja)	25 450,00 zł
Miesięczny koszt prania mopów	3000,00 zł
Średni miesięczny koszt wykonania badań pracowników	591,00 zł
Średni miesięczny koszt zakupu ubrań roboczych	880,00 zł
Łączny średniomiesięczny koszt	173 445,80 zł

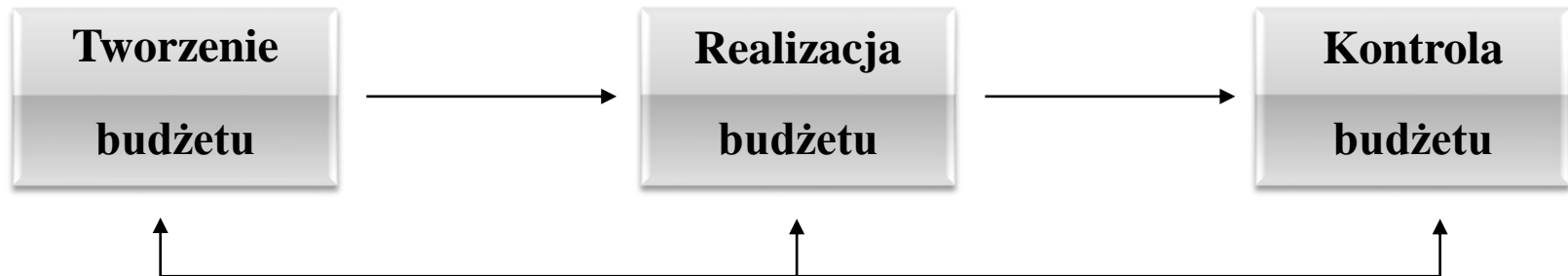
- ❖ W zakresie utrzymania czystości i usługi transportu SP ZOZ w Kędzierzynie-Koźlu korzysta z własnego zaplecza kadrowego i sprzętowego;
- ❖ Zadania w zakresie sprzątania u transportu wykonują pracownicy zatrudnieni łącznie na 71 etatach;
- ❖ Należy zaznaczyć, że usługa realizowana przez pracowników SP ZOZ w Kędzierzynie-Koźlu stoi na dobrym poziomie, a jej przedstawiony szacunkowy miesięczny koszt jest niższy od możliwej do uzyskania wartości na rynku usług, świadczonych przez wyspecjalizowane zakłady.

Budżetowanie i jego funkcje

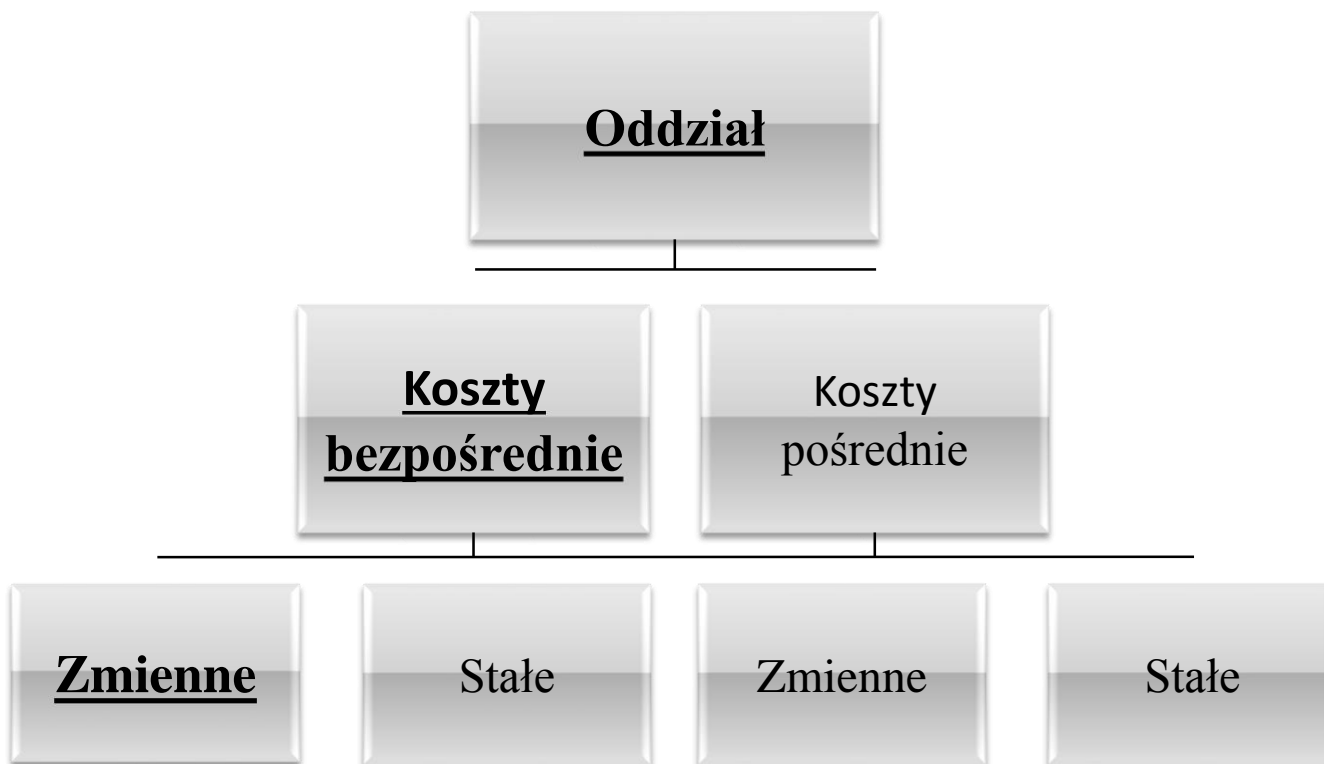
- **Informacyjna** (źródło wiedzy o ponoszonych kosztach oraz generowanych przychodach);
- **Kontrolna** (narzędzie badania odchyleń i wdrażania działań korygujących);
- **Motywacyjna** (podnoszenie świadomości pracowników oraz włączanie ich w proces zarządczy);
- **Koordynacyjna** (zespala realizowane zadania z celami).

Etapy budżetowania

- Przyjęcie założeń (zdefiniowanie celów);
- Opracowanie budżetów;
- Uzgadnianie oraz zatwierdzanie;
- Realizacja budżetu;
- Kontrola wykonania oraz działania korygujące.



Koszty działalności medycznej podlegające budżetowaniu



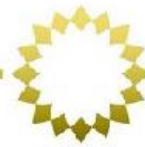
Limity miesięczne i roczne wyrażone wartościowo dla poszczególnych oddziałów

Komórka organizacyjna	Limit miesięczny (zł)	Limit roczny (zł)
SOR	10 993 zł	131 912 zł
Geriatryczny	10 706 zł	128 477 zł
Neurologii	10 589 zł	127 072 zł
Pulmonologii	12 829 zł	153 951 zł
Wewnętrzny	50 468 zł	605 621 zł
Urologii	19 152 zł	229 828 zł
Okulistyczny	113 483 zł	1 361 796 zł
Anestezjologii i Intensywnej Terapii	26 442 zł	317 298 zł
Laryngologiczny	4 294 zł	51 523 zł
Urazowo-Ortopedyczny	111 115 zł	1 416 066 zł
Chirurgii Ogólnej	22 699 zł	272 386 zł
Ginekologiczno-Położniczy	16 147 zł	193 763 zł
Neonatologii i Patologii Noworodka	9 890 zł	118 685 zł
Dziecięcy	8 733 zł	104 793 zł
Razem	427 540 zł	5 213 171 zł

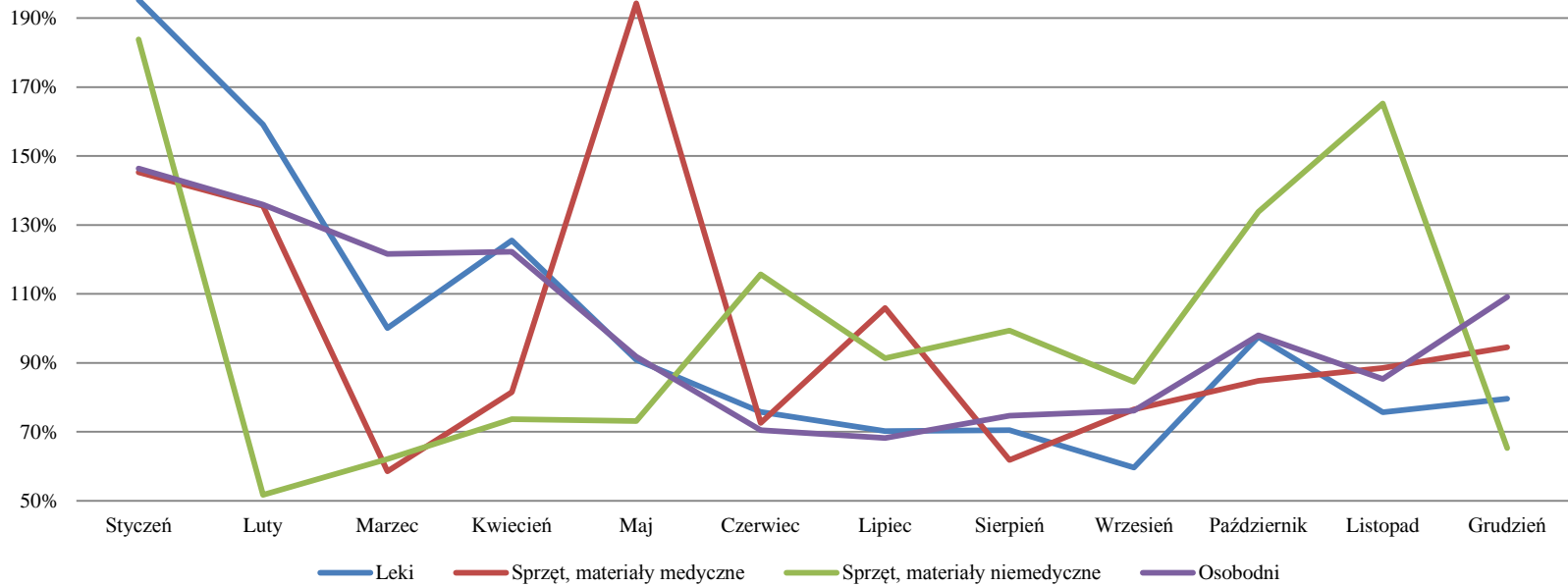
Limity miesięczne i roczne zużycia materiałów w Oddziale Chorób Wewnętrznych

Pozycja	Limit miesięczny (zł)	Limit roczny (zł)
Materiały do konserwacji i remontów	111	1 331
Materiały do utrzymania czystości	1 307	15 689
Materiały biurowe i druki	312	3 746
Pozostałe materiały	646	7 746
Leki	40 257	483 089
Tlen med.	893	10 712
Jednorazowy sprzęt medyczny	7 769	93 222
Sprzęt medyczny	135	1 619
KREW	21 481	257 776
Leki dary	243	2 920
Suma	50 468	605 621

- ❖ W celu wyliczenia przedmiotowych limitów został stworzony aktywny arkusz uwzględniający ilość wykonanych punktów w okresie od stycznia 2012 roku do grudnia 2012 roku, koszt pozycji materiałowych za ten sam okres oraz ilość punktów zakontraktowanych na rok 2013;
- ❖ Narzędzie to zarazem wyznacza wartość limitu poszczególnych pozycji kosztowych, jak również pozwala na bieżące dostosowywanie wartości kosztów do punktów wykonanych ponad założony limit;
- ❖ Dzięki temu mechanizmowi ustalono wartości limitów kosztowych z podziałem na odpowiednie komórki organizacyjne na okres 1 miesiąca oraz 1 roku.



Oddział Pulmonologiczny



	Styczeń	Luty	Marzec	Kwiecień	Maj	Czerwiec	Lipiec	Sierpień	Wrzesień	Październik	Listopad	Grudzień
Leki	21 097,30	17 190,23	10 815,24	13 559,41	9 816,96	8 182,46	7 580,18	7 615,44	6 447,79	10 532,29	8 171,33	8 593,54
Sprzęt, materiały medyczne	3 778,72	3 525,67	1 524,72	2 121,98	5 055,65	1 888,41	2 755,59	1 609,18	1 989,75	2 206,98	2 302,85	2 459,60
Sprzęt, materiały niemedyczne	1 266,89	356,54	428,38	508,23	504,33	797,68	630,01	685,04	582,56	922,68	1 139,08	450,21
Osobodni	727	675	604	607	456	350	339	371	378	487	424	542

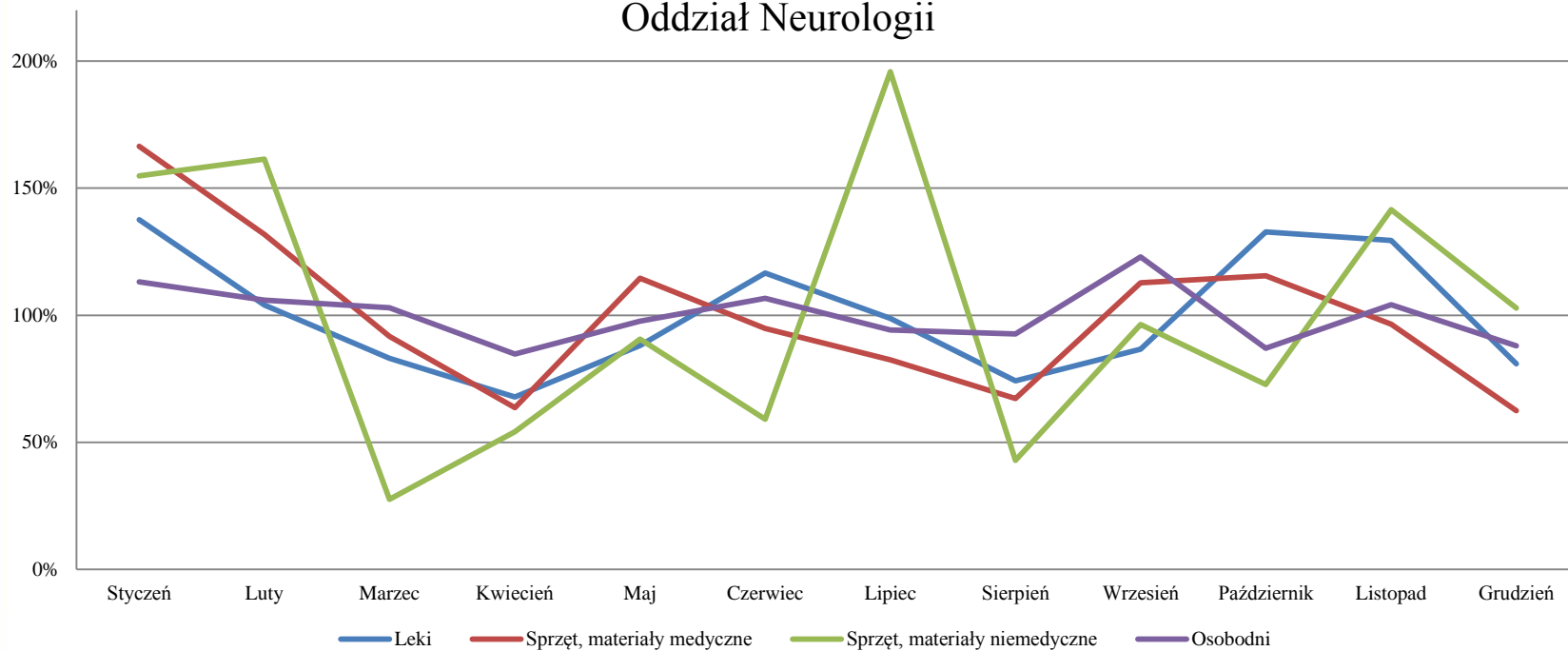
Współczynnik korelacji Pearsona (Leki i opatrunki, osobodni) = 0,89
 Współczynnik korelacji Pearsona (Materiały i sprzęt, osobodni) = 0,31
 Współczynnik korelacji Pearsona (Leki i opatrunki, materiały i sprzęt) = -0,01



AMG
FINANSE

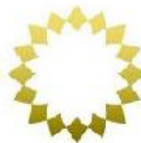
Oddział Neurologii

Budżetowanie



	Styczeń	Luty	Marzec	Kwiecień	Maj	Czerwiec	Lipiec	Sierpień	Wrzesień	Październik	Listopad	Grudzień
Leki	11 813,09	8 934,93	7 136,44	5 831,69	7 566,32	10 015,99	8 479,11	6 368,15	7 441,62	11 404,87	11 121,80	6 953,47
Sprzęt, materiały medyczne	4 072,54	3 225,03	2 244,63	1 556,74	2 804,83	2 320,53	2 017,58	1 646,58	2 758,13	2 826,34	2 360,39	1 527,46
Sprzęt, materiały niemedyczne	1 336,23	1 393,82	237,74	467,85	782,33	510,47	1 690,25	370,91	831,41	628,06	1 221,83	887,37
Osobodni	491	460	447	368	424	463	409	402	534	378	452	382

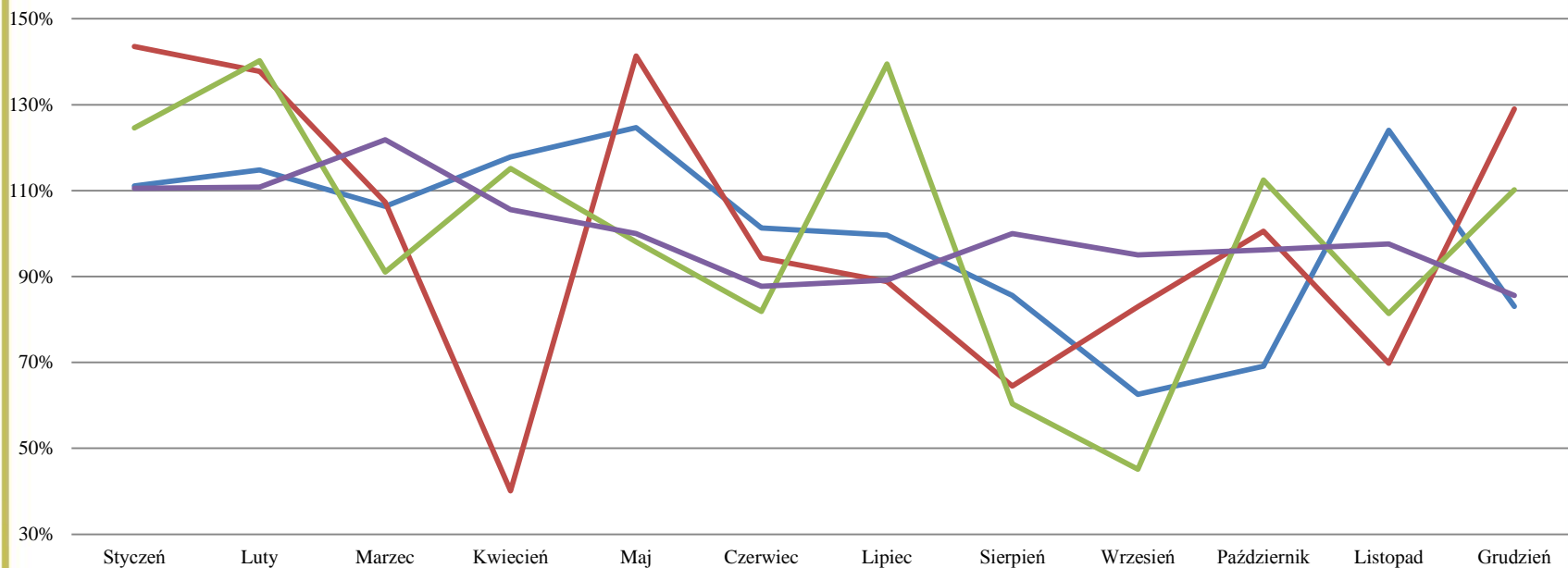
Współczynnik korelacji Pearsona (Leki i opatrunki, osobodni) = 0,3
Współczynnik korelacji Pearsona (Materiały i sprzęt, osobodni) = 0,62
Współczynnik korelacji Pearsona (Leki i opatrunki, materiały i sprzęt) = 0,24



AMG
FINANSE

Oddział Geriatryczny

Budżetowanie



— Leki — Sprzęt, materiały medyczne — Sprzęt, materiały niemedyczne — Osobodni

	Styczeń	Luty	Marzec	Kwiecień	Maj	Czerwiec	Lipiec	Sierpień	Wrzesień	Październik	Listopad	Grudzień
Leki	10 110,22	10 452,17	9 681,93	10 726,35	11 351,54	9 219,20	9 073,47	7 793,04	5 696,87	6 291,34	11 291,87	7 556,77
Sprzęt, materiały medyczne	2 814,69	2 700,94	2 103,62	786,70	2 771,56	1 850,28	1 740,89	1 264,23	1 626,52	1 970,68	1 367,95	2 529,20
Sprzęt, materiały niemedyczne	970,88	1 093,09	709,26	897,72	764,14	638,02	1 087,20	470,57	351,92	876,50	634,28	859,07
Osobodni	470	471	518	449	425	373	379	425	404	409	415	364

Współczynnik korelacji Pearsona (Leki i opatrunki, osobodni) = 0,41
Współczynnik korelacji Pearsona (Materiały i sprzęt, osobodni) = 0,16
Współczynnik korelacji Pearsona (Leki i opatrunki, materiały i sprzęt) = 0,14